



PACTO NACIONAL PELO COMBATE ÀS DESIGUALDADES



Instituto
Cidades
Sustentáveis

**O que as cidades podem fazer
para combater as desigualdades?**



Pacto Nacional pelo
Combate às Desigualdades

1. Construir o Mapa das Desigualdades Territoriais

Produzir dados e indicadores que permitam identificar as áreas da cidade que mais precisam de serviços e infraestrutura urbana



Instituto
Cidades
Sustentáveis

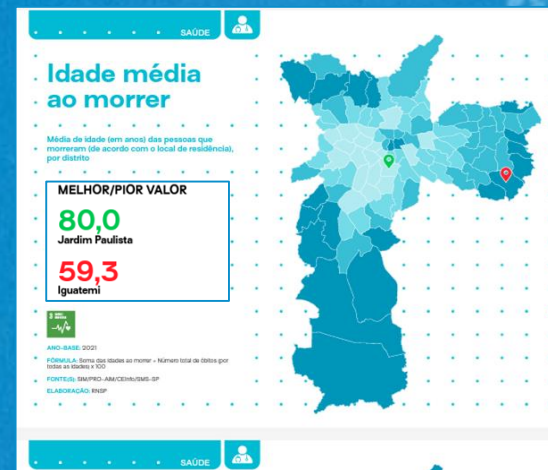
Índice de Desenvolvimento Sustentável das Cidades (IDSC-BR)



[Veja mais no site do IDSC](#)



Mapa da Desigualdade



[Veja mais no site do Mapa](#)



Pacto Nacional pelo
Combate às Desigualdades

2. Distribuir o orçamento em função da vulnerabilidade dos distritos

Criar um índice de vulnerabilidade dos bairros para direcionar os investimentos de acordo com critérios socioeconômicos e territoriais



Instituto
Cidades
Sustentáveis

Política pública

Distribuição orçamentária nas subprefeituras em função do Índice de Vulnerabilidade



Índice de Vulnerabilidade

Pode ser aplicado em instrumentos como o Plano Plurianual e Planos de Metas, além da lei orçamentária anual

Cálculo da Vulnerabilidade

Componentes do Índice de Distribuição Regional do Gasto Público Municipal

Dimensão	Variáveis	Peso
Vulnerabilidade Social Peso total: 60%	Famílias inscritas no CadÚnico (ponderado por faixa de renda)	20%
	Taxa de empregos formais por habitante	20%
	Mortes por causas externas	20%
Infraestrutura urbana Peso total: 30%	Falta de acesso à coleta de esgoto	15%
	Domicílios em favelas	15%
Demografia	População	10%

EM SÃO PAULO

Decisão de investimento de 20% do PPA em lugares com maior índice de vulnerabilidade



[Veja mais no site do \(Re\)age SP](#)



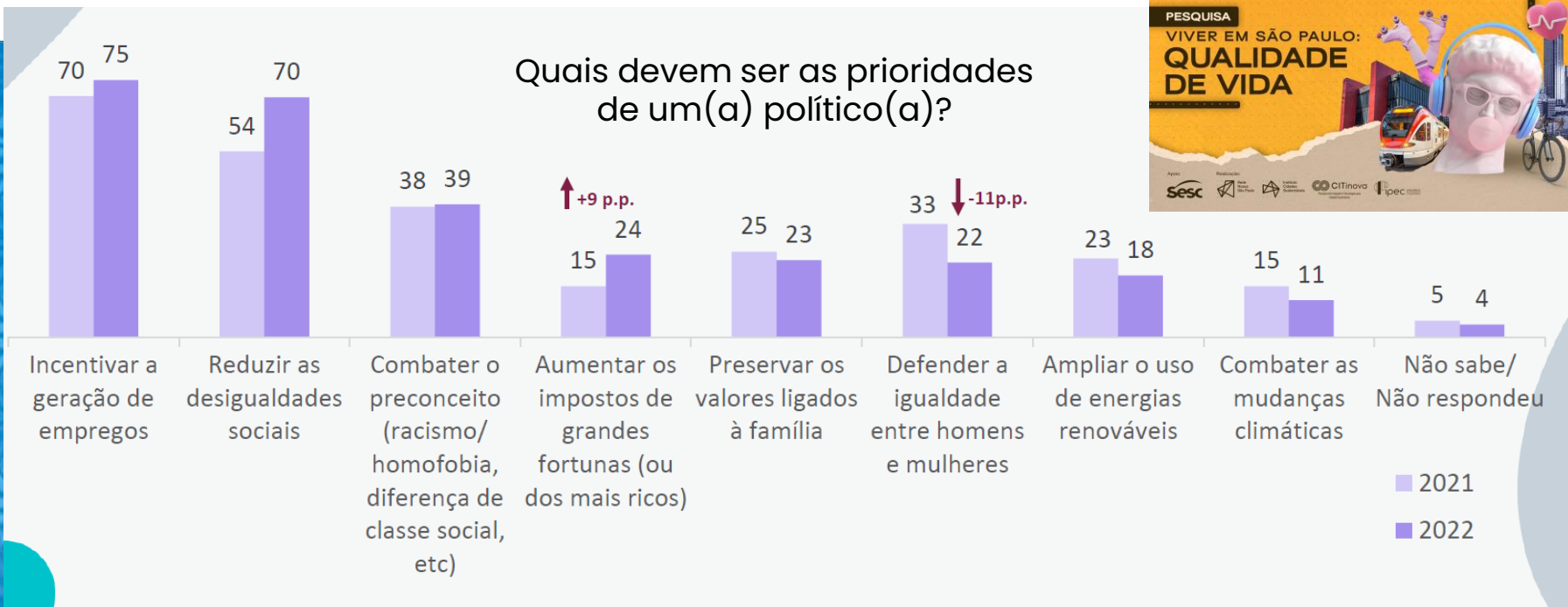
Pacto Nacional pelo
Combate às Desigualdades

3. Elaborar pesquisas de percepção da população

Produzir pesquisas de opinião e outras formas de consulta que incorporem a perspectiva da população na criação de políticas públicas



Instituto
Cidades
Sustentáveis



[Veja mais no site da pesquisa](#)



Pacto Nacional pelo
Combate às Desigualdades

4. Criar um Programa de Metas participativo para a gestão

Elaborar um Programas de Metas alinhado à Agenda 2030
e que conte com ampla participação social



Instituto
Cidades
Sustentáveis

Comprometimento do prefeito

Metas e indicadores



Participação da sociedade civil

Audiências públicas



Política pública

Lei do Programa de Metas



[Veja mais sobre o Programa de Metas](#)





Pacto Nacional pelo
Combate às Desigualdades

5. Estimular a participação da sociedade

Criar e fortalecer as instâncias de participação social para monitorar metas e indicadores de redução de desigualdades



Instituto
Cidades
Sustentáveis



Eleição e Posse do Conselho Participativo Municipal Nas 32 subprefeituras de São Paulo



Política pública

Criação da Comissão Municipal dos ODS (Objetivos de Desenvolvimento Sustentável)





Pacto Nacional pelo
Combate às Desigualdades

6. Descentralizar a gestão pública

Promover a descentralização administrativa nas cidades



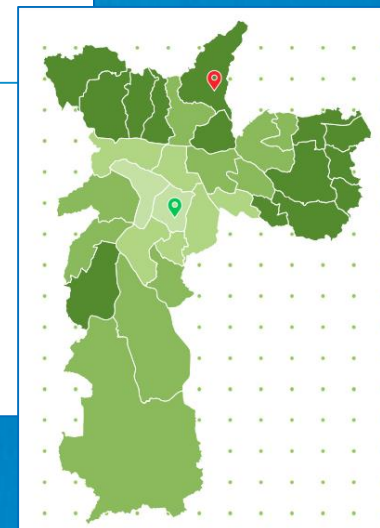
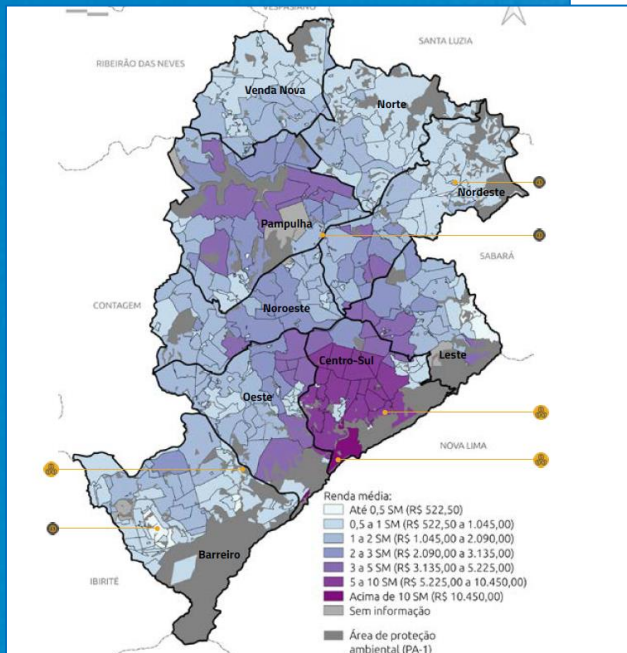
Instituto
Cidades
Sustentáveis

Ampliação da capacidade decisória e de execução de gastos em nível intramunicipal

A partir de divisões
administrativas como
subprefeituras ou outras
formas de regionalização

Belo Horizonte

São Paulo





Pacto Nacional pelo
Combate às Desigualdades

7. Melhorar os indicadores do Índice de Desenvolvimento Sustentável da Cidade (visão integrada e estruturante)

Monitoramento do desempenho municipal no IDSC



Instituto
Cidades
Sustentáveis

IDSC-BR | RANKING ODS

The screenshot shows the IDSC-BR Ranking ODS website. The browser address bar displays <https://idsc.cidadessustentaveis.org.br/rankings/>. The website header includes navigation links: IDSC-BR, Cidades, Ranking, Mapa interativo, Evolução, and Cidades inspiradoras. A search bar labeled 'Pesquisar cidade' is present. The main content area displays a table with the following data:

Classificação ↑	Cidade	Estado	Pontuação	Desempenho por ODS
1	São Caetano do Sul	SP	63,42	
2	Jumirim	SP	63,16	
3	São Bento do Sapucaí	SP	63,12	
4	Bragança Paulista	SP	63,09	
5	Taguaí	SP	63,07	
6	Santa Rita do Sapucaí	MG	63,00	
7	Pedreira	SP	62,51	

ODS 5



ODS 10





Pacto Nacional pelo
Combate às Desigualdades

8. Condicionar a aprovação de projetos de lei à redução das desigualdades

Aprovação de legislação ou norma regimental que estabeleça a avaliação do impacto de projetos de lei sobre a redução de desigualdades



Instituto
Cidades
Sustentáveis



Comissão de Constituição e Justiça (CCJ) da Câmara Municipal

Lei ou norma obrigatória
que avalie o impacto
nas desigualdades de toda
proposição legislativa,
de acordo com o artigo 3
da Constituição



Pacto Nacional pelo
Combate às Desigualdades

9. Estimular a equidade de gênero e raça na gestão pública

Aprovar legislações que promovam ações afirmativas
e garantam a equidade de gênero e raça



Instituto
Cidades
Sustentáveis

Mulheres no parlamento

Fortalecer e ampliar
a representação de mulheres
e negros nos cargos públicos
do executivo e legislativo,
nas comissões parlamentares
e nos espaços de debate
e tomada de decisão abertos
à sociedade civil.





Pacto Nacional pelo
Combate às Desigualdades

10. Criar o Conselho de Representantes no Legislativo

Criação do Conselho de Representantes para ampliar o controle e a participação social nas diferentes regiões administrativas do município



Instituto
Cidades
Sustentáveis



Democracia participativa

Equivalência à distribuição
da população do município
nos cargos públicos





Obrigado!



Instituto
Cidades
Sustentáveis

jorge@cidadessustentaveis.org.br